



Damit
alle dazu gehören!



Lebenshilfe
Württembergisches Allgäu e.V.

Die Lebenshilfe Württembergisches Allgäu e.V. gibt Menschen mit geistiger Behinderung die Möglichkeit, am gesellschaftlichen Leben teilzunehmen und dadurch mehr Lebensqualität zu erfahren.

Der Verein finanziert sich durch Mitgliedsbeiträge und Spenden sowie durch Fördermittel von Regierungspräsidium und Landkreis.

Die Lebenshilfe versteht sich als Selbsthilfvereinigung für Menschen mit Behinderung und ihren Angehörigen. Die Bundeslebenshilfe wurde 1958 gegründet.

www.lebenshilfe-wa.de

Kontakt

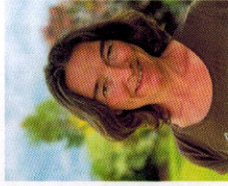
Stefanie Lechner
Hauptamtliche Mitarbeiterin

- fachliche Beratung
- Möglichkeiten der Entlastung
 - Finanzierung der Angebote
 - Hilfe bei Anträgen
 - Organisation der Clubangebote

Kontakt:

Telefon: 075 63-91 30 73 41

E-Mail: lechner@lebenshilfe-wa.de



Es ist normal,
verschieden
zu sein!



Lebenshilfe

*Teilhabe
statt Ausgrenzung*

Spenden

Spendenkonten:

Kreissparkasse Ravensburg
DE04 6505 0110 0017 4215 00

Volksbank Allgäu Oberschwaben
DE35 6509 1040 0022 5340 08

Infos und Beitrittserklärung unter:

www.lebenshilfe-wa.de



Unser Angebot

- **regelmäßige Gruppenangebote**
Clubs für Kinder, Jugendliche und junge Erwachsene
- **monatliche Freizeit-Aktivitäten**
in den Regionalgruppen Leutkirch, Kißlegg, Bad Wurzach, Isny/Wangen: Besuch im Schwimmbad, Reiten, Zoo, Kegeln, Segeln, Sportveranstaltungen
- **Veranstaltungen**
für alle Regionalgruppen:
Weihnachtsfeier, Sommerfest, Disco, Theaterbesuch



Aktiv Helfen

Wir suchen Begleitpersonen bei Freizeit-Unternehmungen für Menschen mit Behinderung

- Sie sind zuverlässig und einsatzbereit?
- Sie suchen eine neue Herausforderung?
- Sie hätten Freude daran, mit einer Gruppe von Menschen mit Behinderung die Freizeit zu gestalten?

Wir bieten Ihnen

- eine verantwortungsvolle Aufgabe
- eine angemessene Aufwandsentschädigung für ehrenamtliche Tätigkeit
- Führung und Begleitung durch eine Fachkraft
- Haftpflicht-/Unfallversicherung

Bewerben Sie sich bei Stefanie Lechner,
lechner@lebenshilfe-wa.de

Ihr Engagement

Werden auch Sie Mitglied! Sie verbessern damit die Lebenssituation der Menschen mit geistiger Behinderung durch

- die Unterstützung bei gesellschaftlicher Teilhabe
- den Abbau von Vorurteilen und Benachteiligungen
- die Stärkung des Vereins Lebenshilfe Württembergisches Allgäu mit Ihrem Engagement und Ihrem Beitrag